

# Votre autonomie au quotidien



Catalogue de vente



# Un réseau expert dédié au matériel médical et au maintien à domicile

Que vous soyez en convalescence, touché par la maladie ou en situation de perte d'autonomie, le maintien à domicile demeure aujourd'hui une solution à la fois rassurante et efficace.

Pour ces moments de vie parfois délicats à gérer pour vous ou votre entourage, les espaces Providom vous présentent des solutions qui ont pour seul objectif : votre bien-être au quotidien.

près de  
**200**  
espaces  
Providom

## « En France, près de 200 espaces Providom à votre écoute »

Soucieux d'offrir un service parfaitement adapté à vos attentes, nous vous proposons un accompagnement personnalisé. En se déplaçant à votre domicile, nous vous garantissons une solution sur-mesure, dans le respect de votre mode de vie et de votre environnement.

### Les espaces Providom, une démarche commune de qualité :

- **Respect du patient** : Vous êtes au cœur de nos préoccupations. Nous recherchons les solutions qui vous procurent confort, bien-être et autonomie.
- **Soutien aux aidants** : Professionnels de proximité, nous sommes à l'écoute de vos proches et du personnel médical qui vous entoure.
- **Ethique** : Nous nous engageons à garantir le respect des personnes, des normes et des règles sanitaires en vigueur, ainsi que la qualité des produits proposés dans nos espaces.
- **Partenariats avec les professionnels** : En étroite collaboration avec tous les acteurs de santé (médecins, infirmiers, aide-soignants, etc.), nous nous inscrivons dans le système global des soins.

une démarche  
commune  
de qualité

## Ces grandes marques nous font confiance :



HAR



ACT

amoena  
For you... like no other™

AMO



ASK



FRE



GEE



HER



HMS



INN



INV



KET

kinetec

KIN



LAC



LCM

medela

MED



MEDI



MEDIC



MEDT



NES



NUT



P&M



PAT



PHA



POD



SAB



SYS



VER

## Sommaire

Mobilité	p. 4 - 7
Salon	p. 8 - 10
Chambre	p. 11 - 15
Hygiène / Salle de bain	p. 16 - 18
Fuites urinaires et soin des peaux matures	p. 19 - 23
Confort / Suivi santé	p. 24 - 25
Autour du repas	p. 26 - 27
Enfant	p. 28 - 29

### Dossiers thématiques :

L'orthopédie	p. 30
La compression médicale	p. 31
La femme opérée du sein	p. 31



# Mobilité

Accident, maladie, vieillesse... Quand le corps montre des signes de faiblesse, il est essentiel de vouloir et de pouvoir reprendre le dessus. Pour vous aider à rester mobile et autonome, nous avons sélectionné des appareils facilitateurs du quotidien.



## Les cannes

### Canne bois, métallique ou bi-matière

Solides et résistantes, les cannes de marche se déclinent en une large gamme de modèles. (HER - INV)



### Canne fixe

Avec éclairage led et avertissement sonore. (VER)  
Hauteur : 750 à 980 mm



### Accroche-canne

S'adapte à toutes les cannes et s'agrippe parfaitement à toutes les surfaces pour vous aider à garder votre canne à portée de main ! (INV)



### Canne pliante

Réglable en hauteur et pliante, elle est facile à ranger et à transporter dans sa pochette transparente. (INV)

# Bon réflexe !

## Fauteuil roulant

*Démontable, léger, électrique, adapté pour l'intérieur de votre maison... N'hésitez pas à vous renseigner auprès de votre professionnel pour trouver le fauteuil qui vous correspond vraiment.*

## Les déambulateurs et rollators



### Déambulateur fixe pliant

Léger et maniable, il est sécurisant pour son utilisateur. 2 options : déambulateur et cadre de sécurité WC. (HER)



### Rollator à 2 roues

Déambulateur très compact, il permet de passer les portes étroites et d'accéder aux petits espaces. (INV)



### Rollator à 4 roues

Pliant, léger, il est idéal pour les personnes avec une foulée irrégulière mais capables de freiner lorsqu'elles se sentent déséquilibrées. Une assise et une sangle de maintien permettent à l'utilisateur de se reposer après une longue utilisation. (VER)

130 kg



## Les fauteuils roulants manuels



Disponible  
à la location



Se déclinent en multiples modèles et configurations pour répondre aux besoins des utilisateurs, pour une utilisation temporaire ou permanente. Des options permettent de personnaliser les fauteuils : repose-jambes, accoudoirs spécifiques, plusieurs coloris de châssis. (INV – VER)

Votre expert Providom s'engage à assurer la maintenance de votre fauteuil après achat.

## Les fauteuils roulants électriques

Plus compacts et plus maniables, les fauteuils roulants électriques permettent à l'utilisateur de se déplacer grâce à un boîtier de commande simple. Les moteurs à la pointe de la technologie apportent de nombreux avantages, notamment plus de contrôle, de puissance, d'autonomie. (INV – VER)



Nouveau !

Un look unique grâce à un design inédit. Démontable en 3 parties sans outils pour un transport occasionnel facilité.



## Tricycle vintage



## La prévention des escarres au fauteuil



### Coussin à mémoire de forme

Risque d'escarres faible à moyen.  
Répartition des points de pression  
par la mousse à mémoire de forme.  
(ASK)

Version rétro pour adulte combinant élégance et plaisir de pédaler. Existe en version e-bike avec moteur d'assistance électrique.  
(VER)



### Coussin à air

Risque d'escarres élevé.  
Coussin à cellules pneumatiques, implantées en «nid d'abeilles » pour optimiser la surface de contact, assurant stabilité et prévention maximales. Adapté à toutes les morphologies pour une réduction significative des pressions transcutanées.  
(SYS)

## Les scooters



### Dossieret

Soulage les points d'appui de la zone vertébrale. Augmentation du confort et de la stabilité du patient au fauteuil.  
(SYS)

Favorisent votre autonomie à l'extérieur et à l'intérieur. Le choix du scooter se fait selon l'usage quotidien ou occasionnel en tenant compte de l'environnement (urbain, rural...).  
(INV – VER)



En mousse viscolélastique

## Le transfert



### Disque de transfert pivotant

Pour s'installer et s'extraire de la voiture en réduisant l'effort de rotation du bassin.  
(LCM – PAT)



### Rampes d'accès

Pour franchir aisément les obstacles.  
(LCM – VER)



## Chaussons et chaussures de confort

Légers et confortables, ils vous garantissent un bien-être exceptionnel.  
Large choix de modèles et de couleurs disponible.

Nouveau !



### Chaussons lumineux

Pour éviter les chutes nocturnes.  
Éclairent à 7 m.  
Pointures : 35 - 46.  
(LCM)

### Change System

Cousu main, réglable,  
semelles amovibles.  
(SAB)

### Hallux Valgus

Cousu main, semelles  
amovibles.  
(SAB)

### Delphine

Bronze ou noir.  
Du 35 au 42.  
(POD)

## Chaussons et chaussures de traitement C.H.U.T

Selon l'impératif de décharge, de volume de pied  
ou de prévention, une large gamme de chaussures  
thérapeutiques est disponible.

Ces chaussures permettent :

- une évolution du périmètre de la marche,
- des possibilités d'aménagement  
et d'adaptation rapide,
- une aide efficace à la cicatrisation  
des plaies et à la reprise de la marche.



### Giovanna

Fermeture par 2 bandes.  
Contrefort semi-rigide.  
Pointures 35/41 - 42/46.  
(SAB)

### Emanuela

Sandale cuir.  
Cousu main  
pour la flexibilité.  
Pointures 35 - 42.  
(SAB)

Vous faciliter  
le quotidien !



### Chasse-pied à long manche

Pour se chausser sans se baisser.  
(PAT)

### Altitude

Du 36 au 48.  
(POD)

### Maiwen

Perle ou Acier.  
Pointures 36 - 42.  
(POD)



## Le Salon

S'il est une pièce qui doit respirer le confort et la convivialité c'est bien le salon ! Pour vous permettre de profiter au maximum du quotidien et des proches que vous recevez, nous vous proposons ces fauteuils. Inclinables, releveurs, équipés ou non de roulettes, avec ou sans télécommande... Choisissez votre confort idéal !

## Bon à savoir

### Fauteuils releveurs

***Vous recherchez une solution qui offre un maintien optimal ? Optez pour le fauteuil releveur ! Ingénieux, il vous permet de vous asseoir, vous allonger et vous relever sans effort et en toute sécurité.***

### Les fauteuils releveurs

Parce que le confort est essentiel, les fauteuils releveurs permettent de s'asseoir, s'allonger et se relever avec un effort minimal, à l'aide d'une télécommande. Existents en différents styles et revêtements (microfibre, simili cuir, velours) pour s'adapter à votre intérieur ! (HER – INN – INV – MEDT)



### Les fauteuils de repos

Pour le repos confortable du patient. Structure en bois massif ou en métal époxy. Selon les modèles, le fauteuil est inclinable, fourni avec un pouf, dispose de roulettes ou d'une assise percée. (VER – MEDIC)







## Les sièges coquille

Pour les personnes qui nécessitent un soutien en position assise. Disponibles avec petites et grandes roues, ils se déclinent dans plusieurs modèles et coloris. (VER – INN).



## Bien au chaud



### Plaid chauffant

Microfibre 100 % polyester.  
Lavable à 40°.  
Télécommande avec 9 niveaux.  
Programmable de 1h à 12h.  
Détection de surchauffe.  
Garanti 2 ans  
2 coloris disponibles.  
(LCM)



### Chancelière chauffante

Doublure en teddy amovible et lavable.  
Tissu duveté, extra doux.  
3 réglages de température.  
Détection de surchauffe.  
Arrêt automatique au bout de 1 heure.  
(LCM)



## La téléphonie

### Téléphone fixe avec télécommande d'appel d'urgence

Décrochage à distance depuis la télécommande, compatible prothèses auditives.

Le compagnon idéal des personnes fragiles ou isolées. Disponible avec la téléassistance

Active Assistance.  
(GEE + ACT)



### Téléphone sans fil avec 10 mémoires photo

Il suffit de décrocher le combiné et d'appuyer sur la photo de votre correspondant pour déclencher la numérotation.

(GEE)



## Vous faciliter le quotidien

# Bon à savoir

## Téléassistance

*Quand on est souffrant et parfois dépendant d'une aide extérieure, la téléassistance présente de sérieux atouts. Accompagnement discret, écoute 24h/24 et 7 J/7, réconfort au quotidien...*

*Vous vivrez en étant rassurés.*

*Vos proches aussi ! Plusieurs formules d'abonnement disponibles.*

*Renseignez-vous dans votre espace Providom.*

(ACT)



### Pince de préhension pliante à ventouse

Pliante, en aluminium, permettant d'attraper les objets sans se baisser.

(LCM)



### Stylet buccal télescopique

Grande variété d'angles d'écriture.

Pointe douce pour plus de confort.

(LCM)

### Loupe avec cordon de cou

Éclairée pour faciliter la visualisation. Cordon de cou réglable, laissant les mains libres lors de la lecture ou des travaux de couture ou tricot.  
(PAT)



## La Chambre

Nous y passons le tiers de notre temps et bien plus en cas d'inconvénients... Alors, pour faciliter vos soins, autant compter sur des solutions adaptées. Oreiller anatomique, lit médicalisé, lève personne... Nous avons le bon produit et le bon conseil !

### Lit médicalisé grande taille

Lit à hauteur variable électrique (32 cm à 72 cm).  
Sommier à grilles en époxy amovibles.  
Disponible en 4 largeurs :  
110 – 120\* – 140 et 160 cm.  
(HMS)



\* La largeur 120 cm est disponible à la location sous conditions

### Lit médicalisé destiné aux couples

Adapté aux besoins des personnes en perte d'autonomie souhaitant vivre en couple.  
Double relève-buste électrique.  
Double relève-jambes. 2 télécommandes à fil.  
Cadre du sommier invisible.  
Existe en largeur 140 cm ou 160 cm.  
(MEDIC)

## Les lits électriques

Disponible  
à la location

### Lit médicalisé électrique 2 ou 3 fonctions

Pour adultes ou enfants de plus de 12 ans et/ou plus de 146 cm. Lit à hauteur variable électrique (29 cm à 82 cm).  
Relève buste électrique. Relève-jambes (électrique en option).  
(HMS)



## Matelas



Des matelas spécifiques proposent une technologie qui vise à soulager les points de pression pour prévenir le développement d'escarres chez une personne alitée de façon prolongée.

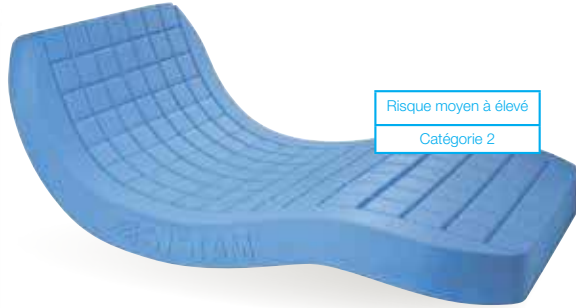


Risque faible à moyen

Catégorie 1

### Matelas gaufrier

Mousse haute résilience 40 kg/m<sup>3</sup>, en trois parties. Surface importante des plots. Indépendance et mobilité des plots, canaux d'aération entre les plots. (SYS)



Risque moyen à élevé

Catégorie 2

### Matelas monobloc en mousse viscoélastique

À mémoire de forme (80 kg/m<sup>3</sup>) avec insert anatomique en mousse haute résilience (40 kg/m<sup>3</sup>). (SYS)



Disponible  
à la location

Risque élevé

Catégorie 3-4

## Bon à savoir

### *Bien choisir son matelas médical anti-escarres*

*Le choix du matelas anti-escarres se fera en fonction du risque d'escarre évalué selon la grille de Norton ou Braden. Ce risque est normalement déterminé par le médecin traitant.*

*L'évaluation du risque d'escarre sur l'échelle de Norton prend en compte les critères suivants :*

- la condition physique
- l'état mental
- le niveau d'activité
- la mobilité
- une éventuelle incontinence

### Matelas à air

Constitué de cellules qui se gonflent à l'aide d'un compresseur fourni. S'adapte aux besoins de la personne alitée, en alternant le gonflage des cellules. (ASK)



Positionnement au lit

Coussins POZ' IN' FORM

La diversité des formes, des tailles et le nombre d'éléments permettent une grande variété de combinaisons. Constitués d'une fibre creuse à effet mémoire, d'un tissu micromaillé et d'une housse Pharmatex amovible, bi-élastique et respirante. (PHA)



Oreillers

En mousse de latex ou viscoélastique, l'oreiller anatomique assure le bon positionnement des vertèbres cervicales. (PHA - SYS)



Attelle releveur de pied

Prévention de l'escarre talonnière ou dans l'aide au traitement de l'escarre constituée du talon. (ASK)



Talonnière

Indiquée dans la prévention de l'escarre talonnière. Systèmes de décharges localisées. (ASK)



Transfert

Lève-personne

Facilite le transfert du patient du lit vers le fauteuil, par exemple. En général, le système est à la location. (INV)



Disponible à la location

Guidon de transfert

L'appareil de verticalisation permet à une personne assise de se mettre en position debout, en toute sécurité. Les quatre roulettes donnent la possibilité à un tiers de déplacer la personne. (HMS)



Disponible à la location



Disponible à la location



Verticalisateur électrique

Pour les transferts en position assise ou semi-debout. Utilisé également pour la rééducation à la marche. (INV)



## Autour du lit

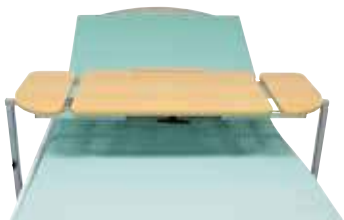
### Table de lit

Plateau orientable en multi-positions. Le jonc de protection sert de repose-livre. (HER - INV)



### Table pont

Idéale pour manger, boire, lire dans son lit ou dans un fauteuil. Réglable en hauteur et plateau principal inclinable. (HER)



### Alèses

Pour la protection du lit et du fauteuil en complément de produits d'incontinence portés. 3 niveaux d'absorption. (HAR)



### Relève-buste

Confort maximum grâce à l'appui-tête, même en l'absence d'un oreiller. Inclinaison de 45 à 60°. (INV)



### Douche au lit

Bac en PVC robuste. Soutien confortablement la nuque et la tête. (PAT)

Très pratique, douche portable qui s'accroche facilement au-dessus du lit. Bouton marche/arrêt pour contrôler le débit d'eau. (PAT)

### Chausse-bas

Pour enfiler les bas de contention sans effort. (MEDI)

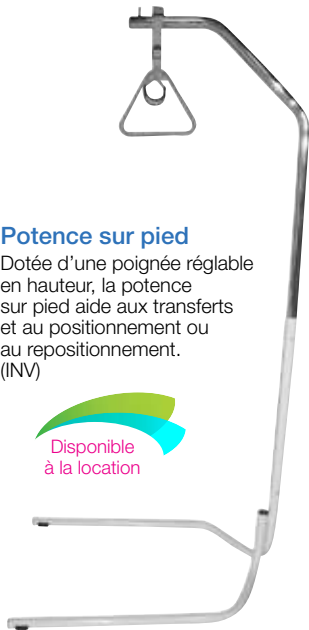




### Potence sur pied

Dotée d'une poignée réglable en hauteur, la potence sur pied aide aux transferts et au positionnement ou au repositionnement. (INV)

Disponible à la location



### Vêtements

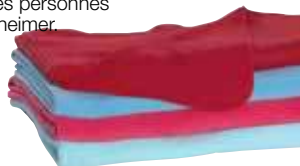
Les grenouillères sont des vêtements unisexes, de jour ou de nuit, qui garantissent l'hygiène des personnes agitées ou atteintes de la maladie d'Alzheimer.

Grâce à la grenouillère, ces personnes ne peuvent pas arracher leur change.

La fermeture à glissière étant inaccessible, tout déshabillage inopportun leur est impossible. Les utilisateurs apprécieront le confort, la qualité et la facilité d'utilisation des grenouillères.

Large choix de modèles, tissus et imprimés.

Fabrication française. (P&M)



### Porte-sérum

Léger et maniable, il permet la déambulation. Réglable en hauteur, il offre deux points d'accroche. (INV)

Disponible à la location





# Hygiène Salle de bain

Une gamme complète de matériel médical permet de sécuriser la salle de bain et de préserver l'autonomie de chacun.

## Bon à savoir

### Siège pivotant

*Pour une toilette facile, plus besoin de repenser votre salle de bain. Ce siège, à poser sur votre baignoire, pivote sur lui-même et vous simplifie la vie.*



### Siège de bain pivotant

Se positionne en travers de la baignoire. Pour s'asseoir en toute sécurité sans enjamber la baignoire. (INV - HER)

### Chaise de douche pliante

Permet de s'asseoir pour profiter de la douche. Pliante pour réduire l'encombrement et réglable en hauteur. (INV)



### Planche de bain

S'adapte aux différentes largeurs de baignoire. Le revêtement antidérapant est perforé pour faciliter l'écoulement de l'eau. (INV)



### Chaise-toilettes

Seau de forme anatomique, escamotable par le côté et le dessus. (INV)



### Réhausse WC

Revêtement étanche en PVC, s'adapte sur tous les modèles de cuvette WC. Confortable et parfaitement stable. (HER)







## Brosse corps

Elle permet de laver toutes les parties du corps sans effort.

Dimensions : 38 cm.  
(LCM)



## Peigne et brosse

Le manche anti-dérapant est incurvé pour suivre la forme de la tête.

La poignée peut être tenue proche du corps sans perte de force ou de contact.

Disponible en 2 tailles : 30 et 37 cm.  
(LCM)



## Barre d'appui murale à ventouse

Pour sortir de la douche, de la baignoire ou se relever des toilettes.

Installation très facile et sans vis.

Avec indicateurs visuels permettant de vérifier la bonne accroche des ventouses.

(INV)



## Barre relevable

Idéale pour les toilettes avec porte-papier intégré. Pour se redresser ou s'asseoir plus facilement.

(INV)

## Gant de toilette à usage unique Vala®Clean

Pour la toilette corporelle. En nontissé très doux.

(HAR)



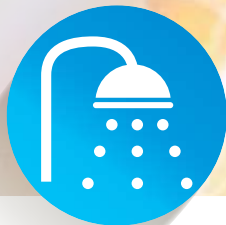
## Coupe-ongles avec loupe

Fournie avec une loupe détachable, aimantée et repositionnable pour vous faciliter la coupe des ongles.

(PHA)



# Hygiène / Salle de bain



## L'armoire à pharmacie

### Omniplast®

Sparadraps en tissu résistant pour la fixation des pansements.  
Longueur 5 m.  
(HAR)



### Omnisilk®

Sparadraps en soie synthétique pour la fixation des pansements.  
Longueur 5 m.  
(HAR)



### Omnipor®

Sparadraps microporeux pour la fixation des pansements.  
(HAR)



## Hygiène des mains

### Sterillium® Gel Pure Mains

Gel hydro-alcoolique pour le traitement hygiénique et la désinfection des mains à base d'éthanol (sans rinçage, sans parfum, sans colorant). Utiliser les biocides avec précaution. Avant toute utilisation, lire l'étiquette et les informations concernant le produit. Existe en 50 ml – 100 ml – 475 ml avec pompe.  
(HAR)



### DermaPlast® Comfort

Pansements souples et imperméables.  
(HAR)



### DermaPlast® Aqua

Pansements transparents et imperméables.  
(HAR)



### DermaPlast® ampoules

Pansements hydrocolloïdes, comme une seconde peau et imperméables.  
(HAR)



### DermaPlast® bouton de fièvre

Patchs hydrocolloïdes transparents et faciles à appliquer.  
(HAR)





# Fuites urinaires

Selon les types de fuites urinaires, des produits adaptés permettent de mieux vivre sans renoncer à son confort, ni à sa liberté. (HAR)

## Fuites urinaires légères à moyennes

Pour qui ?

- les personnes actives et valides,
- les personnes pouvant se rendre seules aux toilettes,
- les femmes enceintes,
- les jeunes mamans,
- les femmes ménopausées

## Bon à savoir

### Les Fuites urinaires

*De nombreuses personnes incontinentes hésitent encore à s'équiper.*

*Avec les gammes Molimed et Molimed For Men, il existe un type de produit pour chaque incontinence, spécialement conçus pour assurer douceur, confort et sécurité.*

## Fuites urinaires légères à moyennes



### MoliMed® premium

Protections anatomiques. Existent en 5 niveaux d'absorption.



### MoliMed® pants active

Slip absorbant anatomique qui se met et s'enlève comme un sous-vêtement classique. Peut être retiré en déchirant les coutures latérales de la ceinture. Existe en 2 tailles.

### MoliMed® for men active & protect

Pour qui ?

- les hommes actifs et valides
- les hommes souffrant de troubles urinaires liés à la prostate

Protections absorbantes adaptées à l'anatomie masculine. Existent en 2 niveaux d'absorption.



### MoliMed® for men pants

Pour qui ?

- les hommes à la recherche d'une solution plus absorbante que Molimed for men active ou protect.

Slip absorbant anatomique, disponible en 2 tailles, qui se met comme un sous-vêtement classique. Peut être retiré en déchirant les coutures latérales de la ceinture.



**Providom**  
Partenaire de votre autonomie

# Fuites urinaires



Fuites urinaires moyennes à fortes

## MoliCare® mobile

Slips absorbants anatomiques pour personnes mobiles. Existents en 3 niveaux d'absorption :

Light  (4 tailles)

Extra  (5 tailles)

Super  (4 tailles)



Incontinence sévère, urinaire et/ou fécale

## MoliForm® Premium

Grandes protections anatomiques pour les personnes valides, semi-valides ou alitées qui ne peuvent pas se gérer seules.



Normal 



Plus 



Extra 



Maxi 



Super 



Super plus 



Complément indispensable : **MoliPants® soft**

MoliForm® s'utilise de préférence avec un slip de fixation MoliPants® soft. Grâce à sa forme panty, sa structure en maille sans coutures latérales et sa texture élastique très douce, MoliPants® soft assure une grande stabilité de la protection MoliForm® et procure confort et sécurité à l'utilisateur.

Disponibles en 6 tailles

Taille		
S	M	L
XL	XXL	XXXL



Fuites urinaires



## MoliCare®

Changes complets destinés aux personnes ayant des difficultés de mobilité et/ou nécessitant des soins importants pour lesquelles l'accompagnement ou l'incitation à se rendre aux toilettes sont impossibles.

4 capacités d'absorption :

Extra 

Super 

Maxi 

Maxi plus 



## Protections droites MoliNea® pads

Pour fuites urinaires légères à moyennes. Avec ou sans film intraversable, 2 capacités d'absorption.

## Système collecteur d'urine

Poche collectrice d'urine de jambe (0,75 l) ou de lit (2 l) pour l'incontinence urinaire masculine des personnes ambulatoires ou alitées.



  
**Providom**  
Partenaire de votre autonomie



Une gamme complète pour **la toilette**, **l'hydratation\***, et **la protection** des peaux matures fragilisées et très sollicitées.

## Fuites urinaires

### Soin des peaux matures

Menalind® professional :  
Une gamme complète de soins pour une prise en charge optimale des peaux matures vulnérables. (HAR)



### 1ère étape

#### Étape 1 : nettoyer : Menalind® professional clean



#### Gel doux lavant

Toilette du visage et du corps.  
Flacon 250 ml et Flacon pompe 500 ml.



#### Shampooing 500 ml

Lavage doux des cheveux et du cuir chevelu sec et sensible.



#### Bain 500 ml

Bain des peaux matures.



#### Mousse nettoyante aérosol 400 ml

Toilette douce des zones cutanées souillées. Sans savon, sans rinçage ni séchage.

#### Serviettes imprégnées

Toilette du visage, des mains et des parties intimes en cas d'incontinence. Lingettes très douces, imprégnées d'un liquide au pH neutre à la peau. Dimension d'une lingette : 20 x 30 cm.



#### Gants de toilette imprégnés

Pour la toilette du patient alité. Gants pré-imprégnés d'une lotion lavante au pH neutre à la peau enrichie à la glycérine, au panthénol et à l'aloé vera.





Fuites  
urinaires



# 2<sup>ème</sup> étape

## Étape 2 : hydrater : Menalind® professional care

Pour les peaux matures qui s'assèchent et perdent leur élasticité. (HAR)



### Huile de soin

Soin des peaux très sèches et sollicitées.  
Flacon de 500 ml.



### Crème pour les mains

Soin intensif des mains très sèches et gercées.  
Tube de 200 ml.



### Lait corporel

Hydratation\* des peaux matures sollicitées.  
Flacon 250 ml et flacon pompe de 500 ml.

# 3<sup>ème</sup> étape

## Étape 3 : protéger : Menalind® professional protect

Pour la protection des peaux matures et/ou sollicitées par l'incontinence. (HAR)



### Crème dermoprotectrice transparente

Protège la peau des parties intimes sollicitées par des substances agressives (urines, selles) en déposant un film protecteur.  
Tube 200 ml.



### Mousse dermoprotectrice

Protège la peau des parties intimes sollicitées par des substances agressives (urines, selles) en déposant un film protecteur.  
Aérosol 100 ml.



### Huile protectrice

Protège les peaux extrêmement sollicitées, très sèches.  
Spray 200 ml.



### Crème dermoprotectrice à l'oxyde de zinc

Soulage la peau des parties intimes sollicitées par des substances agressives (urines, selles).  
Tube 200 ml.

\*hydratation des couches superficielles de l'épiderme



Confort  
Suivi santé



## Les auto-tensiomètres

### Tensoval® duo control

Auto-tensiomètre pour la mesure au bras. Mémoire 2 x 60 mesures (mémoire matin/soir) – calcul de moyenne – 1 fonction invité. Mesures fiables même en cas d'arythmie. 3 modèles de brassard. Garanti 3 ans. (HAR)



### Tensoval® mobil Classic & Comfort

Auto-tensiomètres pour la mesure au poignet. Pratiques et compacts pour une mesure fiable, aussi bien à domicile qu'en déplacement. Garanti 3 ans. (HAR)



## Les thermomètres

### Thermomètre électronique Thermoval® Standard

Pour une mesure de la température rectale, buccale et axillaire. Sonde étanche. Temps de mesure : 1 min. env. (HAR)



### Thermomètre infrarouge Thermoval® Duo scan

Prise de la température au niveau du front et de l'oreille. Livré avec une housse de protection rigide. (HAR)



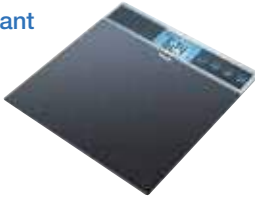




## Pèse-personnes

### Pèse-personne parlant

En verre, design élégant.  
Fonction vocale.  
Mémorisation  
des dernières valeurs.  
Poids maximum : 150 kg  
(LCM)



### Pèse-personne XXL

Grande surface d'appui avec verre  
sécurité ultra résistant 8 mm.  
Poids maximum : 200 kg  
(LCM)



## Luminothérapie



Pour prévenir et soigner  
autrement les problèmes générés  
par le manque de lumière,  
principalement en hiver :  
blues, baisse de la vitalité,  
troubles du sommeil, stress...  
S'utilise en lampe de bureau.  
Garantie 3 ans  
(LCM)

## Thalasso bain de pieds



Thérapie aromatique détente 3 fonctions :  
mise à température de l'eau, massage  
par vibrations et bouillonnant.  
(LCM)

## Prise de médicaments

### Pilulier

Pilulier semainier et modulaire qui contient  
7 modules journaliers de grande capacité d'accueil  
(comprimés et gélules)  
pour 4 prises journalières  
(matin, midi, soir,  
coucher).  
(LCM)



## Vélo d'appartement

Un appareil efficace  
pour l'entraînement cardio-vasculaire  
et la combustion de graisse.  
Ordinateur de bord avec écran LCD.  
Dimensions : 98 x 53 x 130 cm  
Poids maximal autorisé : 130 kg  
(KET)





## Le Repas

Un panel d'objets techniques facilitant la vie soigneusement sélectionné, pour le repas des personnes ayant des difficultés de préhension.

### Assiette antidérapante

Ne glisse pas.  
Existe en 4 coloris.  
(LCM)



### Couverts coudés

Pour les personnes dont les mouvements du poignet sont limités.  
Aide au maintien pour les personnes ne pouvant serrer.  
Fabrication française.  
(LCM)



### Gobelet à découpe nasale

Permet de boire en limitant les gestes amples.  
Fabrication française.  
(LCM)



### Ouvre-bouteille

Ouvre et ferme automatiquement les bouchons grâce à une simple touche. Existe également pour les bocaux et boîtes de conserve.  
(LCM)



### Bavoir à usage unique Vala@Fit band Vala@Fit tape

Pour adulte.  
Avec poche de recueil et deux liens à nouer ou des attaches adhésives.  
(HAR)



### Chaise haute de cuisine

Assise confortable et légèrement inclinée vers l'avant.  
(INV)





## Bon à savoir

### La nutrition

*Dans certaines situations, l'alimentation spontanée ne permet pas de couvrir les besoins nutritionnels journaliers.*

*On constate alors une perte de poids et un affaiblissement du corps.*

*Si cet état se prolonge, la dénutrition s'installe.*

*La complémentation nutritionnelle orale permet de couvrir les besoins en nutriments de l'organisme et aide au maintien ou à la reprise de poids.*

*Sous forme de crèmes dessert, de boissons, de plats salés... les produits de nutrition orale se consomment à tout moment de la journée : petit déjeuner, collation, dessert...*

*La nutrition orale respecte les besoins de chacun, avec des produits adaptés : hypercaloriques, hyperprotéinés, sans lactose, sans gluten, pour personnes diabétiques...*



# L'enfant

## Maternité



### Tire-lait électrique personnel

Technologie à 2 phases, stimulation et expression, imitant la succion naturelle de votre bébé : efficace, rapide et confortable. Utilisation en simple ou en double pompage. (MED)

### Ceinture de grossesse

Bande - ceinture de soutien lombaire. Disponible en 3 tailles, hauteur 21 cm. Réversible bleu / rose selon le sexe de l'enfant. (HAR)



## Le repas pour enfants

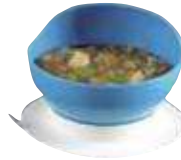
### Couverts

Couverts de petite taille. Acier inoxydable. (PAT)



### Bol à ventouse

Avec base anti-dérapante incluse. (PAT)



### Gobelet à anses

Base large et stable. Deux grandes poignées et couvercle avec bec. (PAT)



## Bon à savoir

### Lit enfant

*Pour faciliter le couchage et la toilette des enfants de 3 à 12 ans, privilégiez un lit à la fois technique et à la décoration ludique.*

*Il bénéficie en outre de toutes les fonctionnalités d'un lit médicalisé, et laisse le choix entre 16 couleurs différentes.*



## La chambre

### Lit Junior

Lit médicalisé adapté à la taille des enfants de 3 à 12 ans. Hauteur variable électrique, relève-jambes et relève-buste électriques. Tubes métalliques proposés en 16 couleurs. (HMS)

Disponible à la location



## Aides à la mobilité

**Cadre de marche à roulettes**

Très maniable grâce aux roulettes avant. Poignées profilées pour une meilleure préhension. (PAT)

**Cannes anglaises**

Adaptées à la taille de l'enfant, les cannes anglaises sont réglables en hauteur et offrent un large choix de coloris. (HER- INV)

**Poussette tout-terrain**

Convient aux enfants et adolescents qui ont besoin de soutien lorsqu'ils sont assis ou levés. Cale de positionnement, coussins latéraux et harnais inclus. Existe en 3 tailles. (PAT)

**Fauteuils roulants manuels et électriques**

Pour l'intérieur ou l'extérieur, les fauteuils roulants manuels ou électriques pour enfant proposent plusieurs réglages et tailles afin de s'adapter aux besoins de l'utilisateur. Des options techniques ou ludiques (ex : décor de roues) sont disponibles. (INV - VER)



## Salle de bains - Toilettes

**Chaise percée**

Quatre hauteurs de réglage. Lunette de toilettes avec découpe frontale pour faciliter l'hygiène intime. (PAT)

**Chaise de bain**

Choix entre différentes hauteurs et inclinaisons pour rendre le bain plus agréable pour l'enfant et la personne qui l'assiste. (PAT)



## Soins

**Thermomètre électronique Thermoval® kids flex**

Mesure ultra-rapide (10 sec. env.) de la température rectale, orale ou axillaire. Embout flexible. (HAR)

**Pansements pour enfants**

Pansements adhésifs prédécoupés, imperméables à l'eau et aux impuretés. Motifs humoristiques pour redonner le sourire ! (HAR)



# L'orthopédie

Les orthèses s'utilisent en prévention, en traitement curatif ou pour les soins post-opératoires.

## Rachis cervical : collier cervical

Version souple pour le torticolis ou version rigide en cas d'entorse. Destiné à l'immobilisation du rachis cervical. Pour chaque modèle, plusieurs tailles sont disponibles. (HAR)



## Immobilisation d'épaule

Les orthèses d'immobilisation d'épaule, d'immobilisation claviculaire et d'immobilisation scapulo-humérale proposent un soutien en cas de luxation de l'épaule, tendinite du cou et de l'épaule, fracture de la clavicule, etc. Disponibles en plusieurs tailles. (HAR)



## Immobilisation de membre supérieur

Orthèses d'immobilisation pour le traitement des entorses, tendinites, lésions de ligaments du pouce, syndrome du canal carpien et traitement post-opératoire. (HAR)



## Cheville : chevillières

Indiquées en cas d'entorse, de reprise d'activité après une immobilisation prolongée, de dégénérescence arthrosique... Plusieurs modèles et tailles. (HAR)



## Rachis lombaire : ceinture lombaire

La ceinture lombaire est disponible en plusieurs modèles et tailles : ceinture de soutien abdominal, ceinture lombaire à rappel postural ou non, renforcée ou non, avec ou sans bretelles. (HAR)



# La compression médicale

Les bas de compression médicale constituent un traitement de la maladie veineuse. Un patient sur trois ne les porte pas pour des raisons d'inconfort ou par souci esthétique.

Les bas médicaux stimulent le retour veineux, diminuent les oedèmes et soulagent les lourdeurs et les douleurs des jambes.

Des techniques innovantes de tricot optimisent le confort au porté. La prise de mesure par le professionnel est primordiale pour que le bas soit tout à fait adapté aux mesures du patient. Les produits sont déclinés en collants, bas-cuisse et bas-jarret. (MEDI)



# La femme opérée du sein

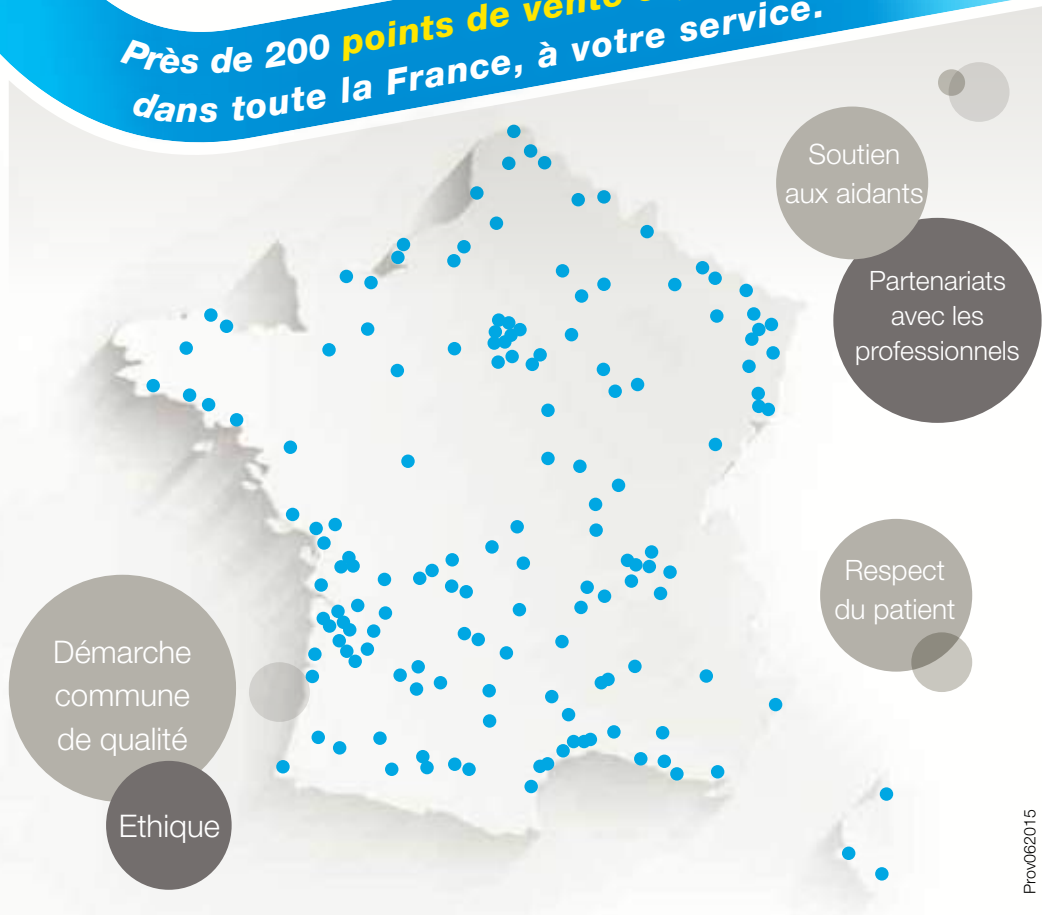
Une large gamme de prothèses répond aux besoins de la femme opérée du sein, depuis les premiers jours suivants son opération et tout au long de son parcours.

C'est dans un espace accueillant et discret que votre expert Providom saura proposer la prothèse externe adaptée à la femme opérée du sein, mais également une gamme de textiles (lingerie, maillots de bain...) pour lui permettre d'afficher pleinement sa féminité. (AMO)





**Près de 200 points de vente experts**  
**dans toute la France, à votre service.**



Démarche  
commune  
de qualité

Ethique

Soutien  
aux aidants

Partenariats  
avec les  
professionnels

Respect  
du patient